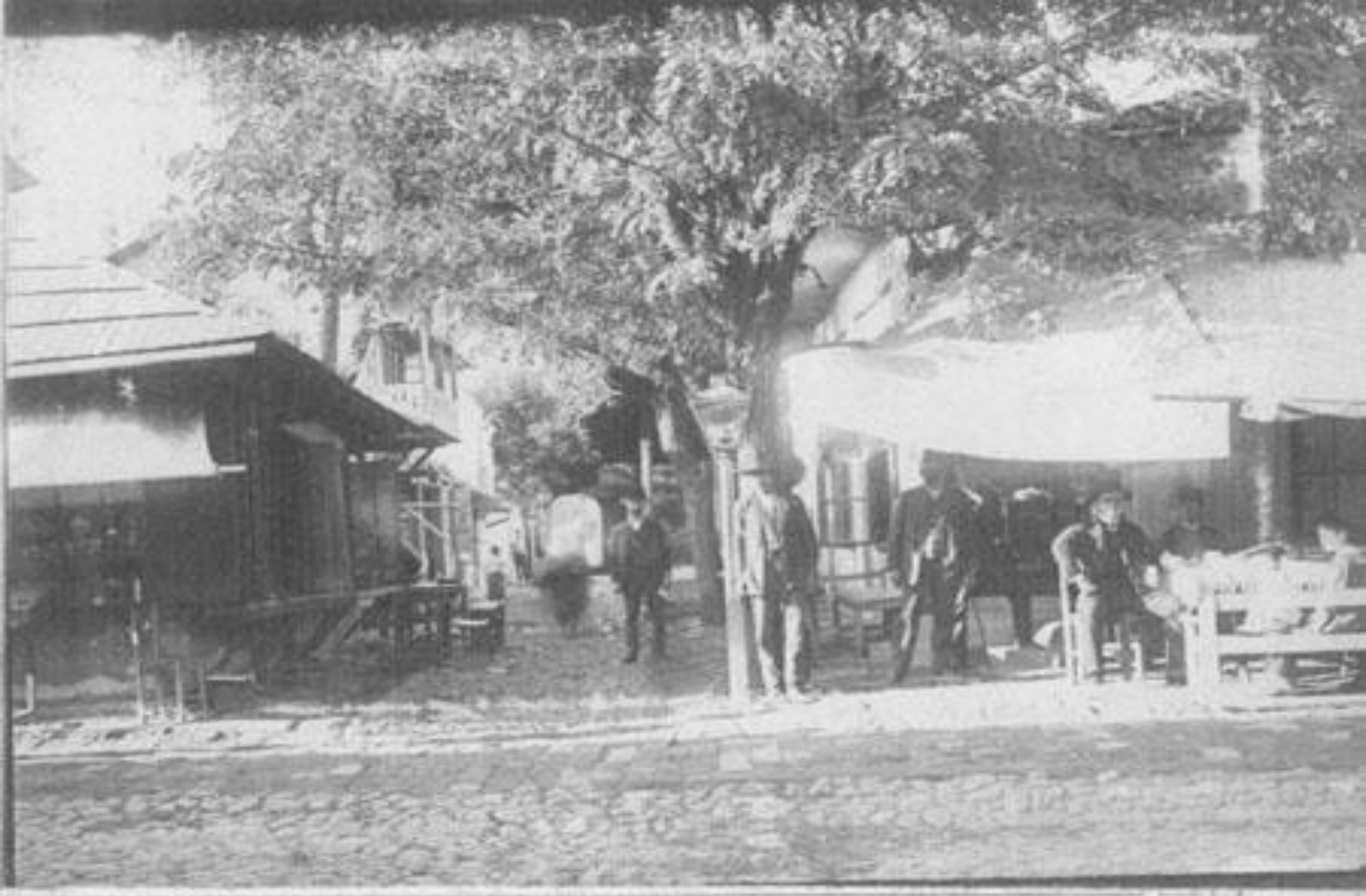


ADA KALEH
UNE ILE PERDUE DANS
LE DANUBE





Ada. Kaleh.



*Ada-Kaleh. Kikölä
Landungsplatz.*







Kaleh.



16532. P. Z. - L'ILE TURQUE ADA - KALEH ET LA PORTE DE TRAJAN.

16532. - ADA - KALEH ÉS A VASKAPU.



الحمد لله يا داری

محمد زیدی



Üdvözlet Ada-Kaleh-ből.
Gruss aus Ada-Kaleh.



*Külzigt und
Schmid*

*Herrn
Ranf...*

**Üdözlet Ađa-Kalehből
Gruss aus Ađa-Kaleh.**

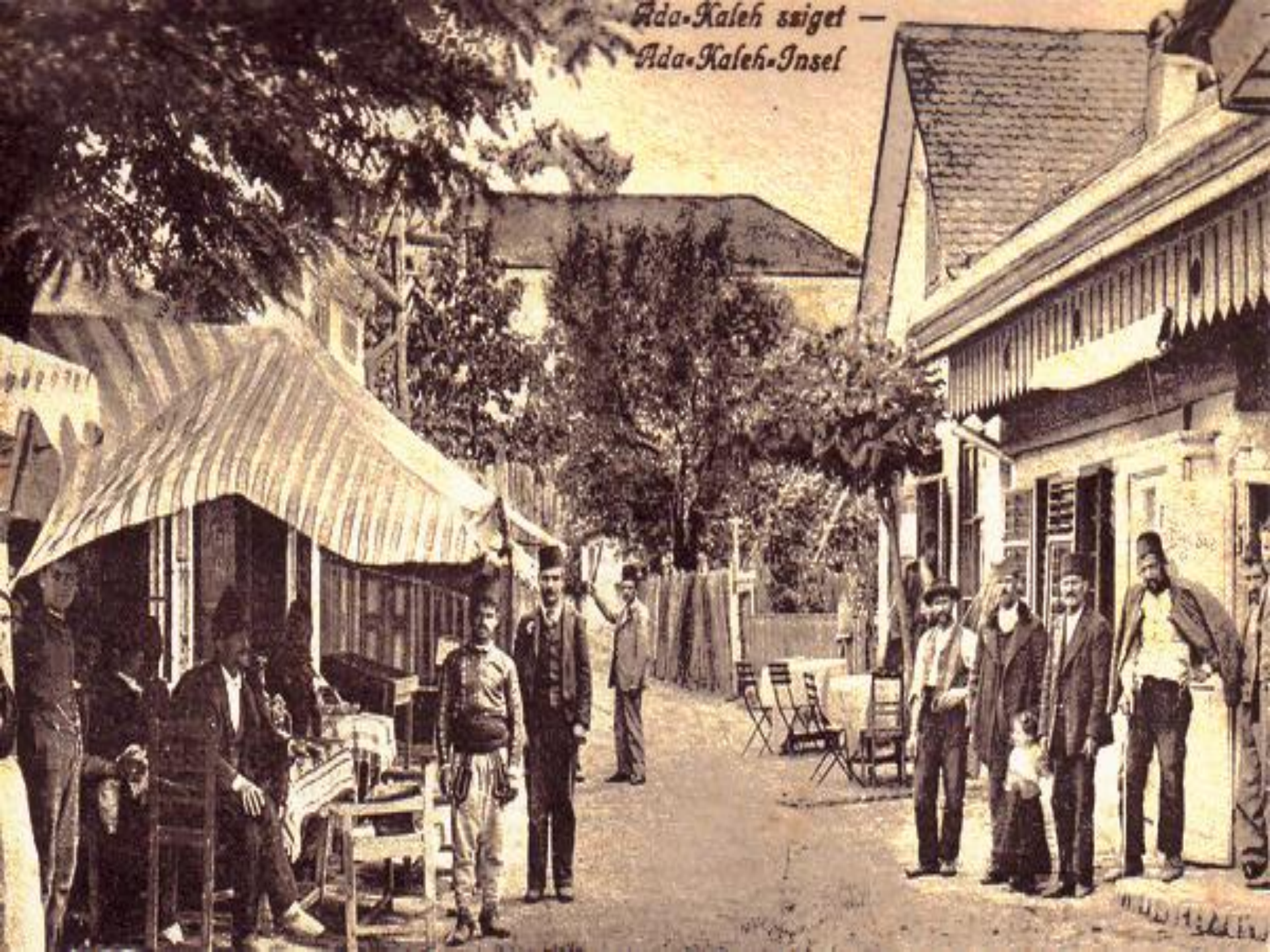
Ada-Kaleh.



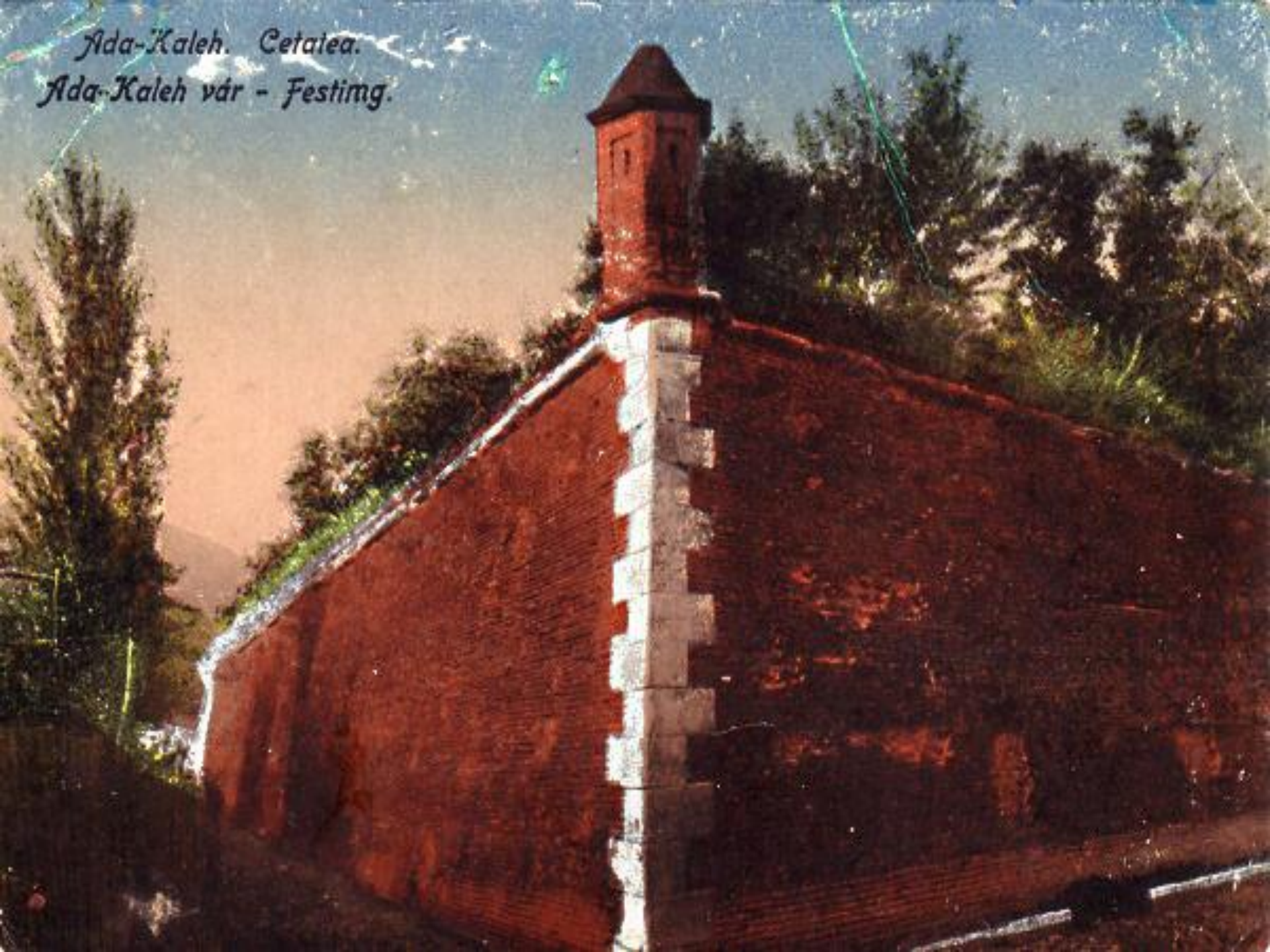
Ada - Kaleh. Bazar.



Ada-Kaleh sziget —
Ada-Kaleh-Insel

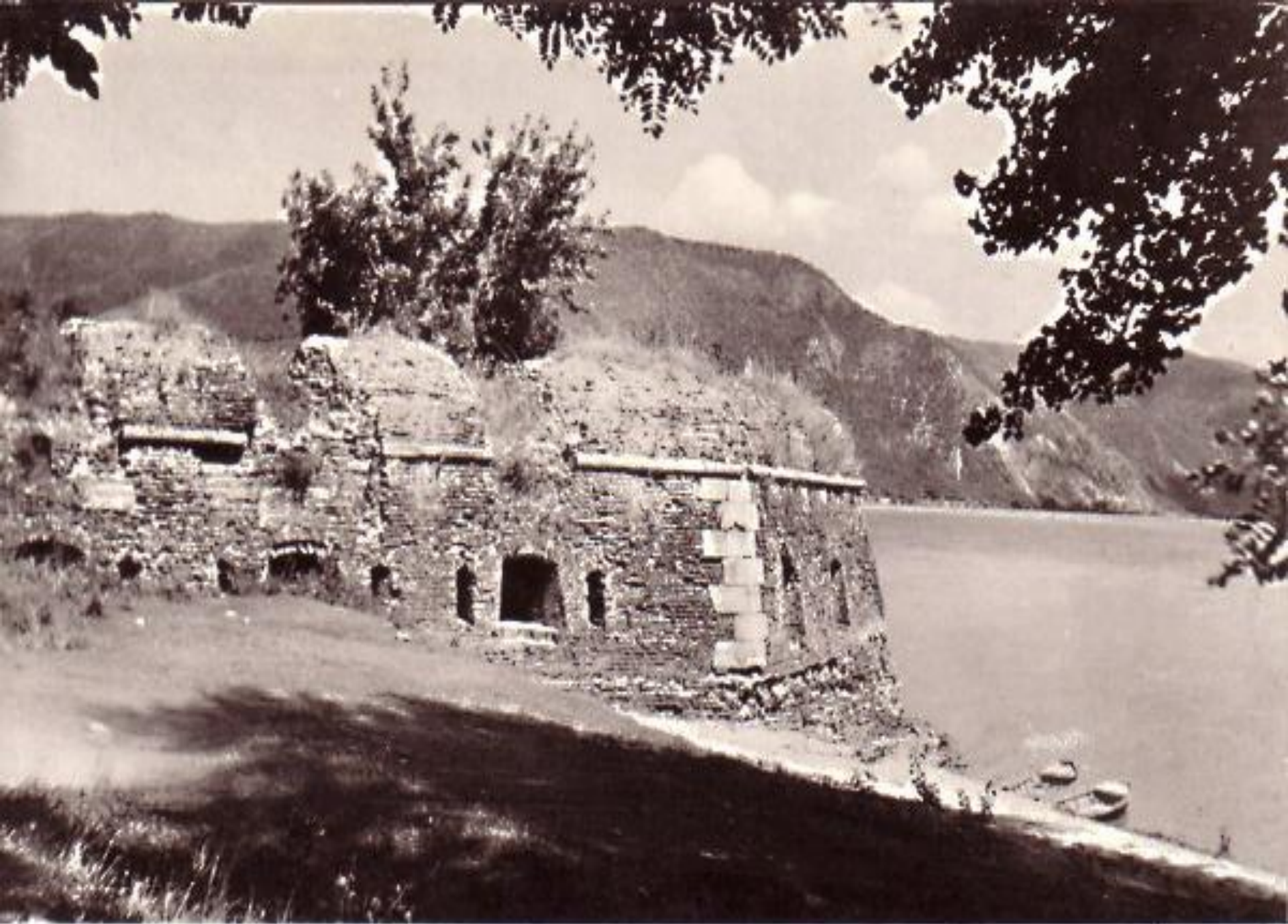


Ada-Kaleh. Cetatea.
Ada-Kaleh vár - Festung.



Ada — Kaleh Moschee.





ADA-KALEH—Ruinele cetății

Ungarn

Serbien

Begrüßung mit dem Freund
Miklós



→ Zombier

Die Insel ist von 29. bezetzt. Kommandant ein Off.

Tsch Oross

Lieber Pavel! Hier sende ich dir das Bild von der Perle der Tisza. Ich glaube es wird kein hohes Gefallen erregen. Schreibe mir sofort wie es dir und den anderen geht

Ada - Kaleh sziget.
" Ada - Kaleh Insel.

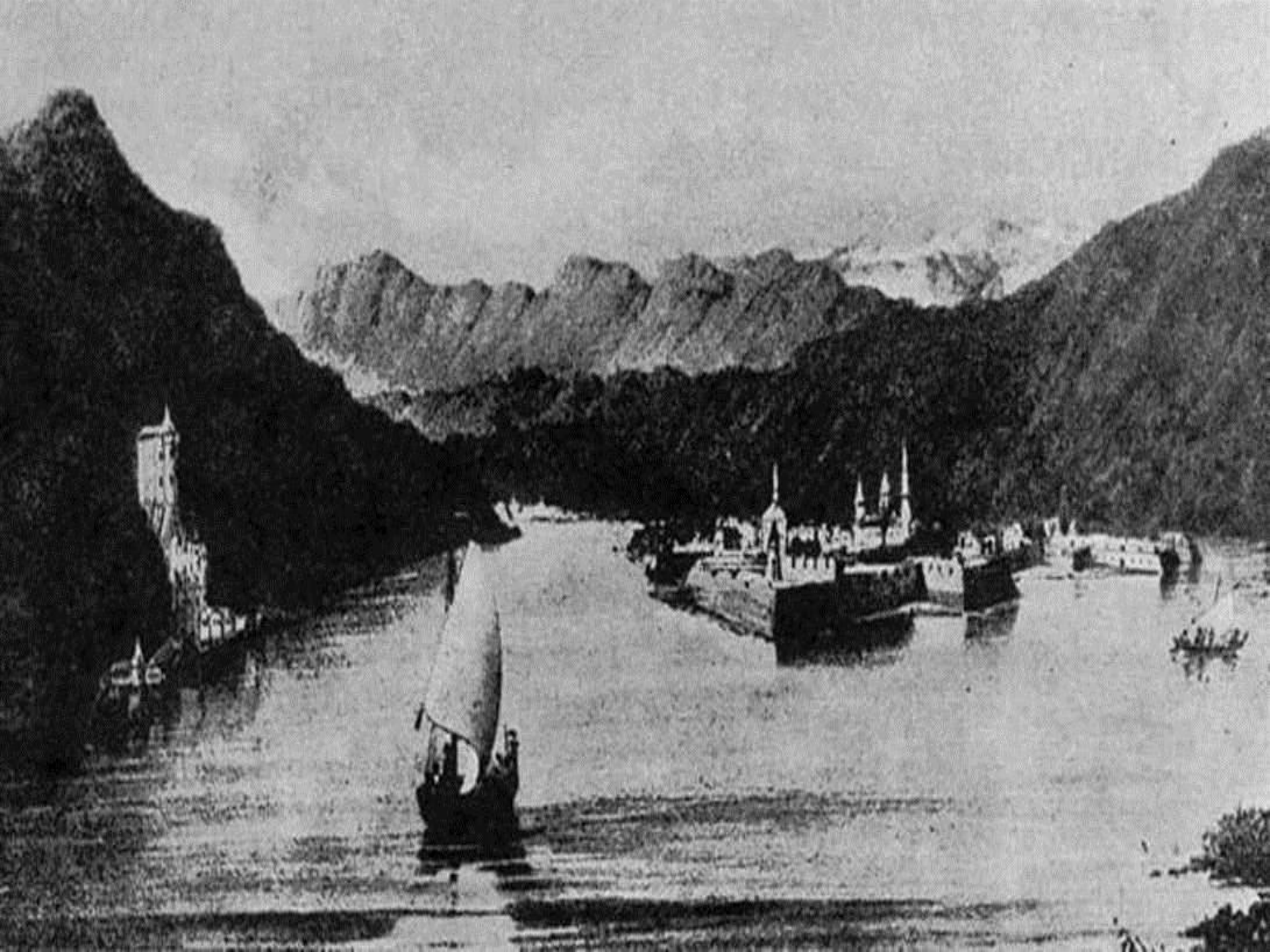




Ada Kalch

Basit





Üdvözlét
Ada-Kalehről

Grüss aus Ada-Kaleh

Bazar





Ado-Katch.

Barr.

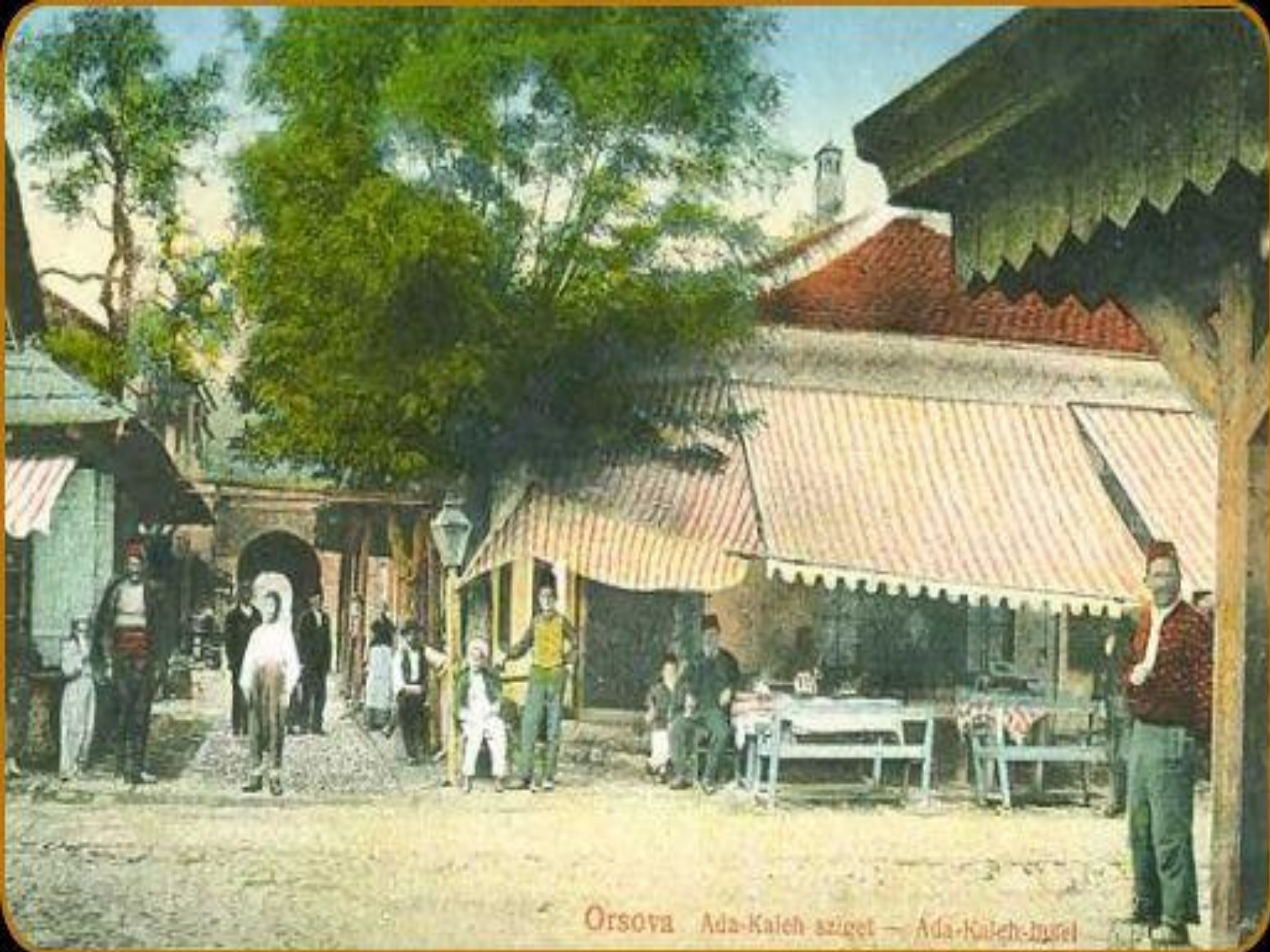
ADAKALEH



Ada-Kaleh

Mecset — Moschee





Orsova. Ada-Kaleh sziget — Ada-Kaleh-burél

Üdyözler Ada-Kalehböi
Gruss aus Ada-Kalehr



